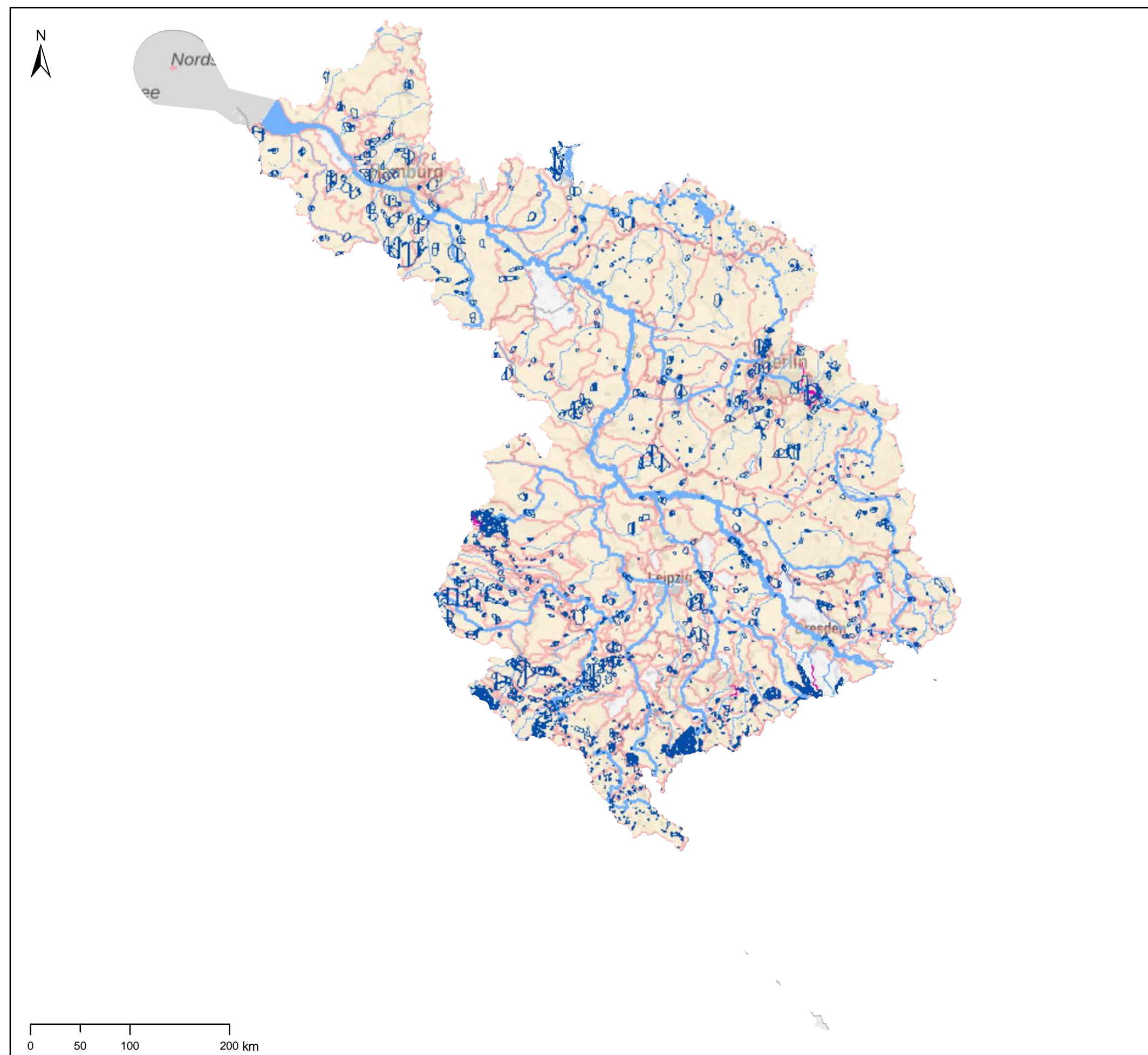






FGG Elbe - Karte 1.6: Schutzgebiete I: Wasserkörper für die Entnahme von Wasser für den menschlichen Gebrauch nach Art. 7 EG-WRRL



Wasserkörper für die Entnahme von Wasser für den menschlichen Gebrauch nach Art. 7 EG-WRRL

-  Oberflächenwasserkörper mit Trinkwasserentnahme
-  Grundwasserkörper und -gruppen in Hauptgrundwasserleitern mit Trinkwasserentnahme
-  Trinkwasserschutzgebiet

 **Bewirtschaftungsplan der FGG Elbe zur Umsetzung der Wasserrahmenrichtlinie**

Quelle: WasserBLiCK/Bundesanstalt für Gewässerkunde 11.11.2021
Fachdaten: Zuständige Behörden FGG Elbe
Background Data: © GeoBasis-DE / BKG 2021