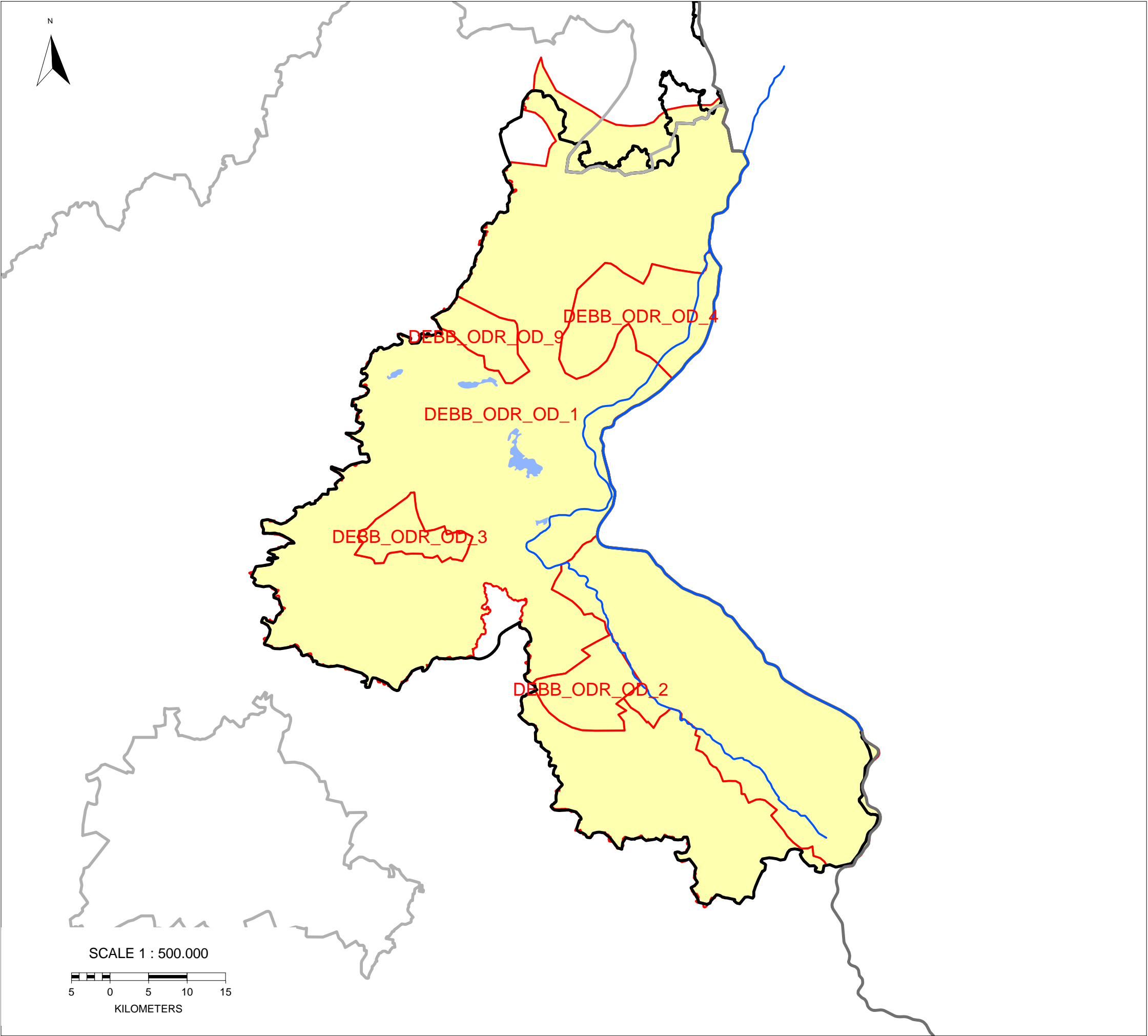



# Untere Oder, Karte 1.4: Lage und Grenzen von Grundwasserkörpern



- bedeutende Seen
- bedeutende Fließgewässer
- Städte > 50000 Einwohner
- Staatsgrenzen
- Ländergrenzen
- Grenze der Flussgebietseinheit
- Ausgewiesene Grundwasserkörper
  - Grundwasserkörper und -gruppen in Hauptgrundwasserleitern (Benennung in rot)

This product includes geographical data licensed from European National Mapping Agencies. (c)EuroGeographics  
ATKIS(R), DLM1000; Copyright(c) Bundesamt für Kartographie und Geodäsie, 2003  
Realisation: 

Montag, 12. Oktober 2009 02:48

