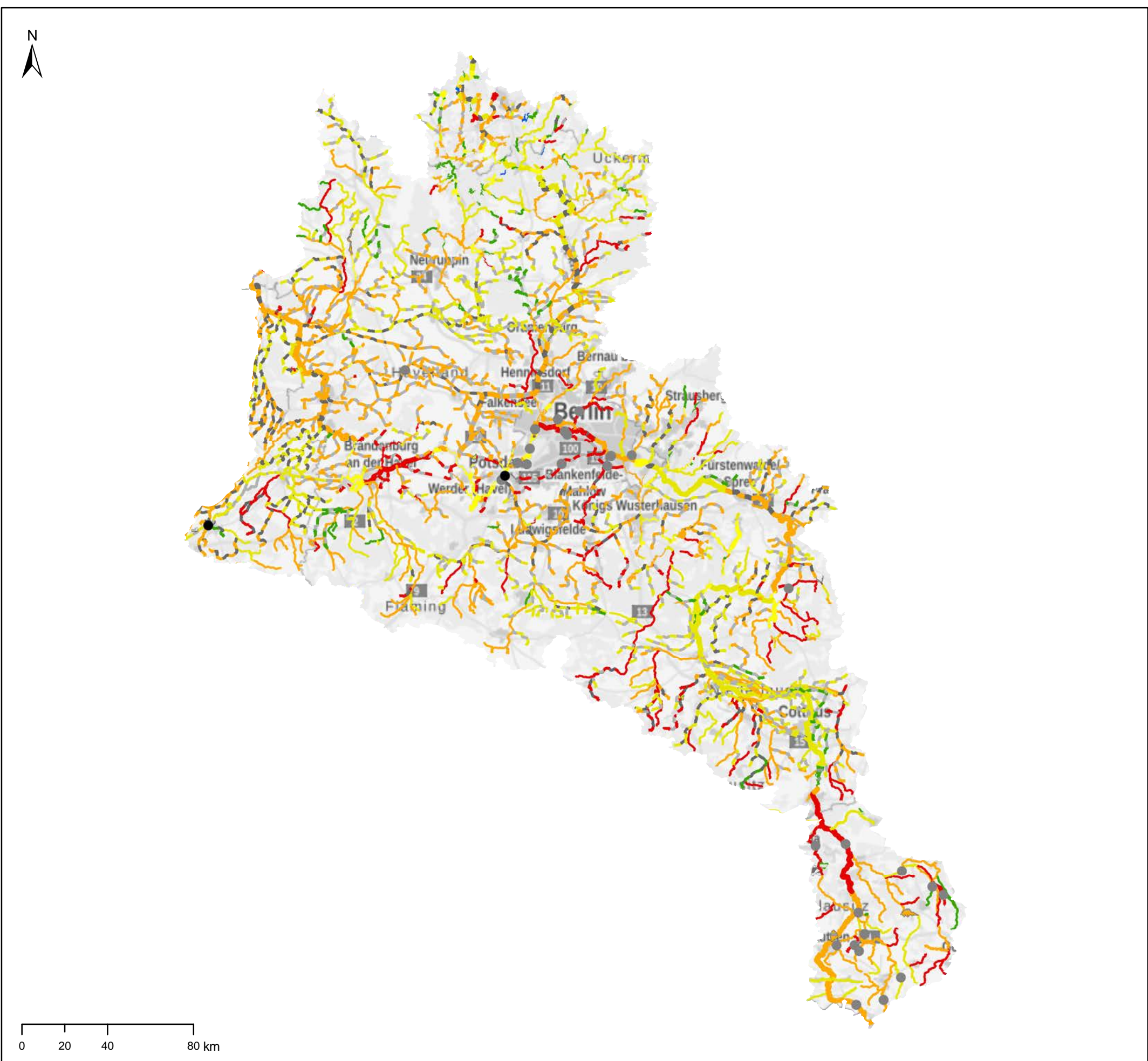



KOR Havel - Karte 4.2: Ökologischer Zustand und ökologisches Potenzial der Oberflächenwasserkörper



natürliche Fließgewässer		unbefriedigend
— sehr gut		schlecht
— gut		nicht klassifiziert
— mäßig		erheblich veränderte Seen, Übergangs- und Küstengewässer
— unbefriedigend		gut und besser
— schlecht		mäßig
— nicht klassifiziert		unbefriedigend
erheblich veränderte Fließgewässer		schlecht
— gut und besser		nicht klassifiziert
— mäßig		künstliche Seen, Übergangs-, Küstengewässer
— unbefriedigend		gut und besser
— schlecht		mäßig
— nicht klassifiziert		unbefriedigend
künstliche Fließgewässer		schlecht
— gut und besser		nicht klassifiziert
— mäßig		Spezifische Schadstoffe
— unbefriedigend		● Überschreitung mindestens eines flussgebietspezifischen Schadstoffes
— schlecht		● Überschreitung mindestens eines flussgebietspezifischen Schadstoffes ist ausschlaggebend für Verfehlung des guten Zustands
— nicht klassifiziert		H Einstufung unter Berücksichtigung natürlicher Hintergrundkonzentrationen
natürliche Seen, Übergangs- und Küstengewässer		
■ sehr gut		
■ gut		
■ mäßig		

Entwurf für die Anhörung
22.12.2020–22.06.2021

 **Bewirtschaftungsplan der FGG Elbe zur Umsetzung der Wasserrahmenrichtlinie**

Quelle: WasserBLiCk/Bundesanstalt für Gewässerkunde 26.11.2020
 Fachdaten: Zuständige Behörden FGG Elbe
 Background Data: © GeoBasis-DE / BKG 2020