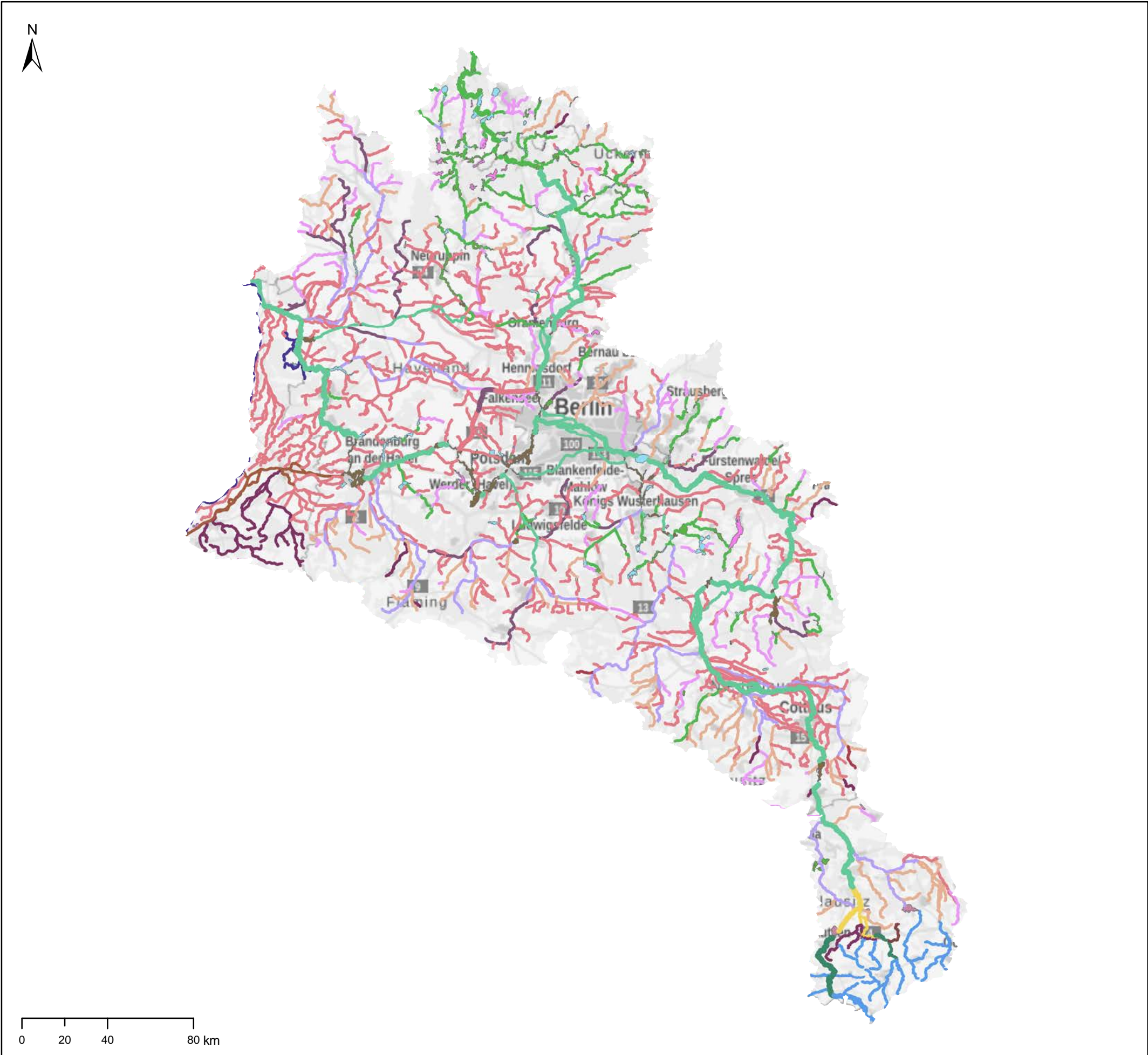



KOR Havel - Karte 1.2: Typen der Oberflächenwasserkörper



- Fließgewässer**
- Große Flüsse des Mittelgebirges
 - Karbonatische, fein- bis grobmaterialreiche Mittelgebirgsflüsse des Keupers
 - Karbonatische, fein- bis grobmaterialreiche Mittelgebirgsflüsse
 - Silikatische, fein- bis grobmaterialreiche Mittelgebirgsflüsse
 - Sondertyp Schifffahrtskanäle
 - Grobmaterialreiche, karbonatische Mittelgebirgsbäche
 - Feinmaterialreiche, karbonatische Mittelgebirgsbäche des Keupers
 - Feinmaterialreiche, karbonatische Mittelgebirgsbäche
 - Feinmaterialreiche, silikatische Mittelgebirgsbäche
 - Grobmaterialreiche, silikatische Mittelgebirgsbäche
 - Ströme der Marschen
 - Flüsse der Marschen
 - Gewässer der Marschen
 - Seeausflussgeprägte Fließgewässer des Norddeutschen Tieflandes (Nord)
 - Seeausflussgeprägte Fließgewässer
 - Sandgeprägte Ströme
 - Kleine Niederungsfließgewässer in Fluss- und Stromtälern
 - Löss-lehmgeprägte Tieflandbäche
 - Kiesgeprägte Tieflandflüsse
 - Kiesgeprägte Tieflandbäche
 - Große sand- und lehmgeprägte Tieflandflüsse
 - Sand- und lehmgeprägte Tieflandflüsse
 - Sandgeprägte Tieflandbäche
 - Organisch geprägte Flüsse
 - Organisch geprägte Bäche
- Kiesgeprägte Ströme**
- Kiesgeprägte Ströme
- Seen**
- Geschichteter, calciumreicher Mittelgebirgssee mit relativ großem Einzugsgebiet
 - Polymiktischer, calciumreicher Mittelgebirgssee
 - Geschichteter, calciumreicher Mittelgebirgssee mit relativ kleinem Einzugsgebiet
 - Geschichteter, calciumarmer Mittelgebirgssee mit relativ großem Einzugsgebiet
 - Geschichteter, calciumarmer Mittelgebirgssee mit relativ kleinem Einzugsgebiet
 - Geschichteter Tieflandsee mit relativ großem Einzugsgebiet
 - Polymiktischer Tieflandsee mit relativ großem Einzugsgebiet
 - Flussee im Tiefland
 - Geschichteter Tieflandsee mit relativ kleinem Einzugsgebiet
 - Polymiktischer Tieflandsee mit relativ kleinem Einzugsgebiet
 - Sondertyp natürlicher See (Moorsee, Strandsee, Altarm oder Altwasser)
 - Sondertyp künstlicher See (z.B. Abgrabungsseen)
 - Ohne Typenzuweisung
- Übergangsgewässer**
- Übergangsgewässer Elbe, Weser, Ems
- Küstengewässer**
- Polyhalines offenes Küstengewässer (Nordsee)
 - Polyhalines Wattenmeer
 - Euhalines felsgeprägtes Küstengewässer um Helgoland
- Hoheitsgewässer**
- ohne Typenzuweisung

**Entwurf für die Anhörung
22.12.2020–22.06.2021**


**Bewirtschaftungsplan der FGG Elbe
zur Umsetzung der Wasserrahmenrichtlinie**

Quelle: WasserBLiCk/Bundesanstalt für Gewässerkunde 26.11.2020
 Fachdaten: Zuständige Behörden FGG Elbe
 Background Data: © GeoBasis-DE / BKG 2020