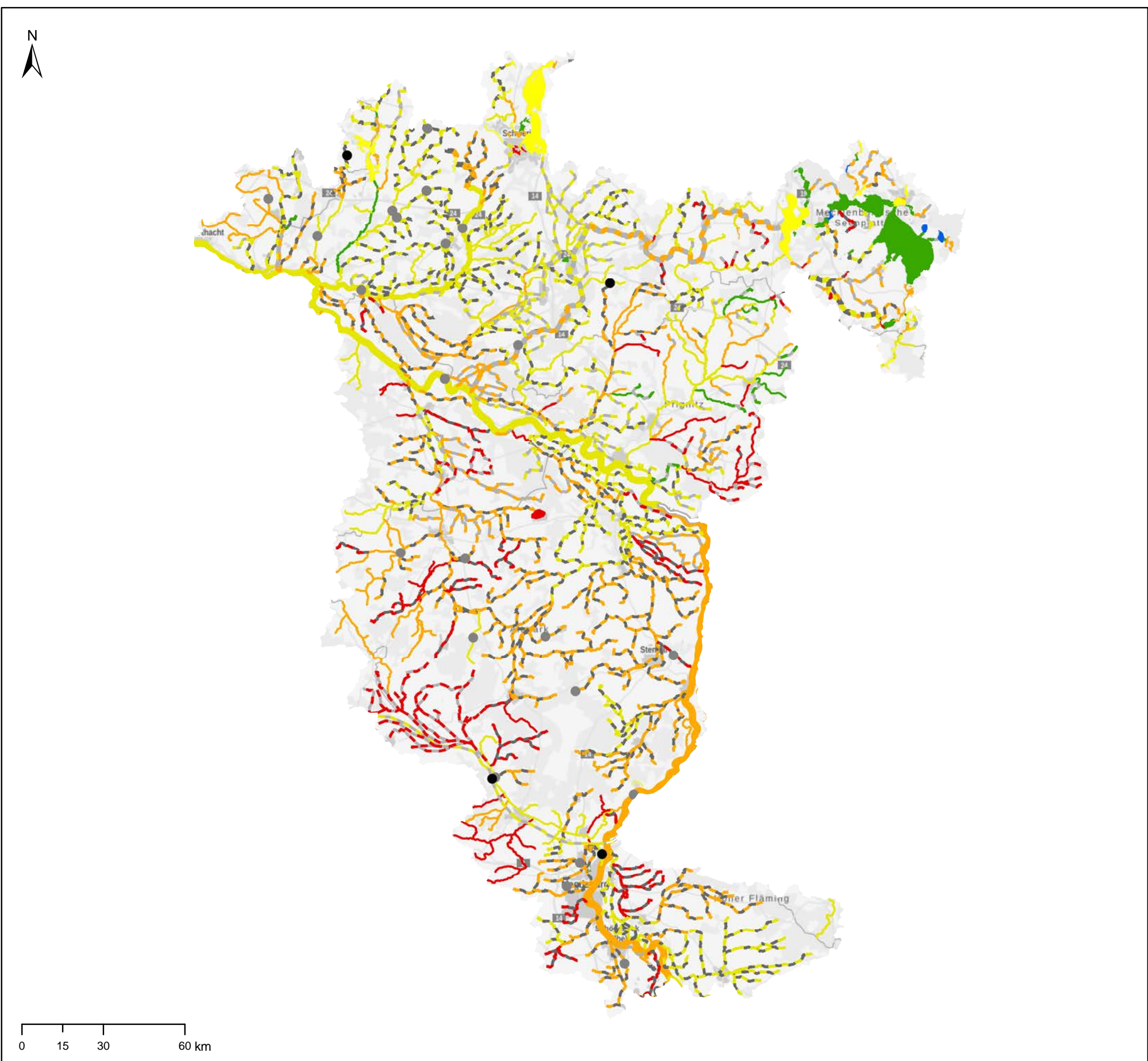



# KOR Mittlere Elbe/Elde - Karte 4.2: Ökologischer Zustand und ökologisches Potenzial der Oberflächenwasserkörper



- natürliche Fließgewässer**
  - sehr gut
  - gut
  - mäßig
  - unbefriedigend
  - schlecht
  - nicht klassifiziert
- erheblich veränderte Fließgewässer**
  - gut und besser
  - mäßig
  - unbefriedigend
  - schlecht
  - nicht klassifiziert
- künstliche Fließgewässer**
  - gut und besser
  - mäßig
  - unbefriedigend
  - schlecht
  - nicht klassifiziert
- natürliche Seen, Übergangs- und Küstengewässer**
  - sehr gut
  - gut
  - mäßig
- unbefriedigend**
- schlecht**
- nicht klassifiziert**
- erheblich veränderte Seen, Übergangs- und Küstengewässer**
  - gut und besser
  - mäßig
  - unbefriedigend
  - schlecht
  - nicht klassifiziert
- künstliche Seen, Übergangs-, Küstengewässer**
  - gut und besser
  - mäßig
  - unbefriedigend
  - schlecht
  - nicht klassifiziert
- Spezifische Schadstoffe**
  - Überschreitung mindestens eines flussgebietspezifischen Schadstoffes
  - Überschreitung mindestens eines flussgebietspezifischen Schadstoffes ist ausschlaggebend für Verfehlung des guten Zustands
  - H Einstufung unter Berücksichtigung natürlicher Hintergrundkonzentrationen

**Entwurf für die Anhörung**  
22.12.2020–22.06.2021


**Bewirtschaftungsplan der FGG Elbe zur Umsetzung der Wasserrahmenrichtlinie**

Quelle: WasserBLiCK/Bundesanstalt für Gewässerkunde 01.12.2020  
 Fachdaten: Zuständige Behörden FGG Elbe  
 Background Data: © GeoBasis-DE / BKG 2020