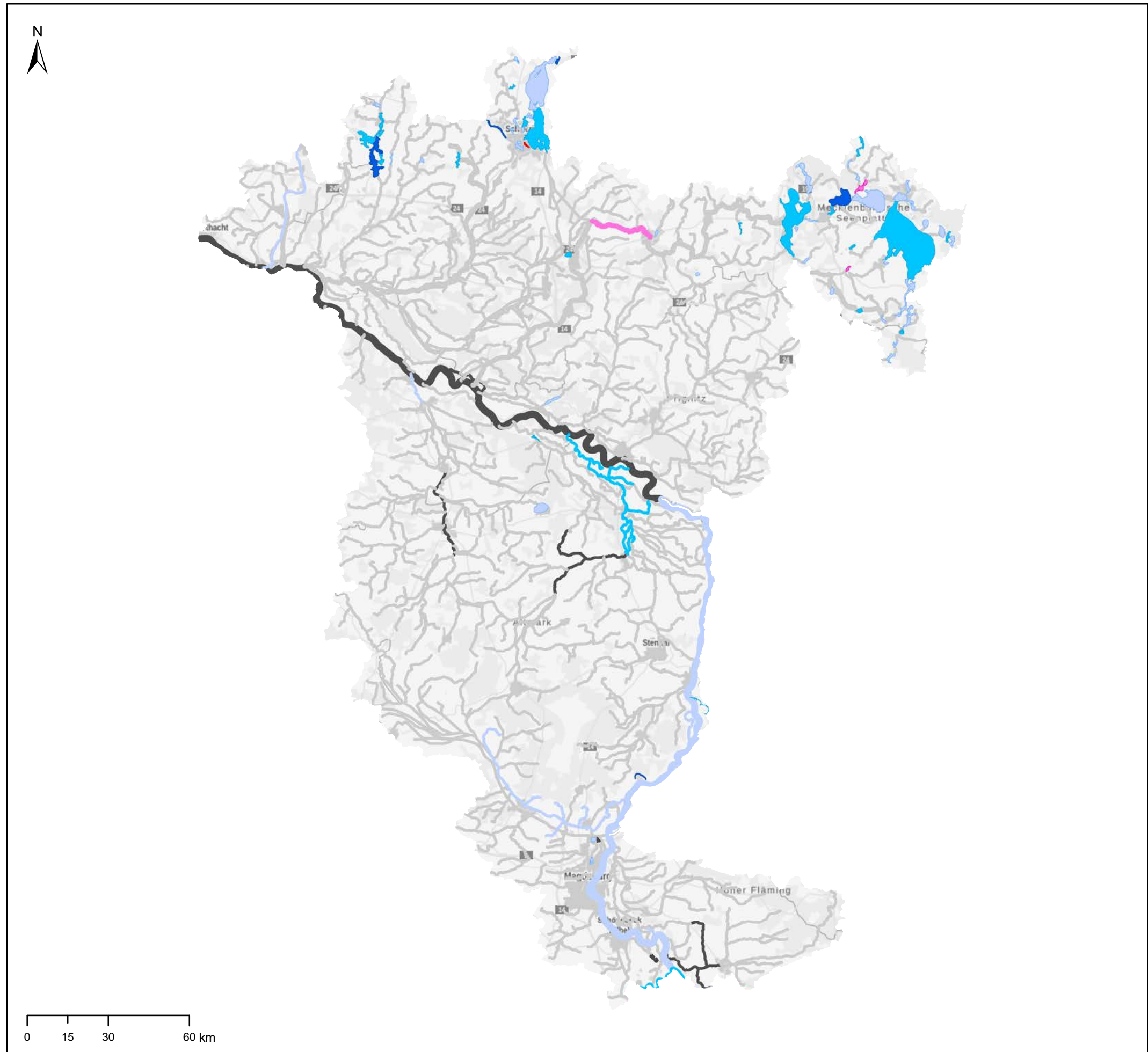


# KOR Mittlere Elbe/Elde - Karte 13.1.1: Ökologischer Zustand der Oberflächenwasserkörper - Vergleich der Überwachungsergebnisse der Qualitätskomponente Phytoplankton für den 2. und 3. Bewirtschaftungszeitraum




### Fließgewässer - Vergleich der Bewertung der Qualitätskomponente Phytoplankton für den 2. und 3. Bewirtschaftungszeitraum

- Verbesserung um 2 Stufen
- Verbesserung um 1 Stufe
- keine Veränderung
- Verschlechterung um 1 Stufe
- Verschlechterung um 2 Stufen
- kein Vergleich möglich
- Komponente nicht untersucht

### Seen, Übergangs-, Küstengewässer - Vergleich der Bewertung der Qualitätskomponente Phytoplankton für den 2. und 3. Bewirtschaftungszeitraum

- Verbesserung um 2 Stufen
- Verbesserung um 1 Stufe
- keine Veränderung
- Verschlechterung um 1 Stufe
- Verschlechterung um 2 Stufen
- kein Vergleich möglich
- Komponente nicht untersucht

**Entwurf für die Anhörung  
22.12.2020–22.06.2021**


**Bewirtschaftungsplan der FGG Elbe  
zur Umsetzung der Wasserrahmenrichtlinie**

Quelle: WasserBLiC/Bundesanstalt für Gewässerkunde 01.12.2020  
 Fachdaten: Zuständige Behörden FGG Elbe  
 Background Data: © GeoBasis-DE / BKG 2020