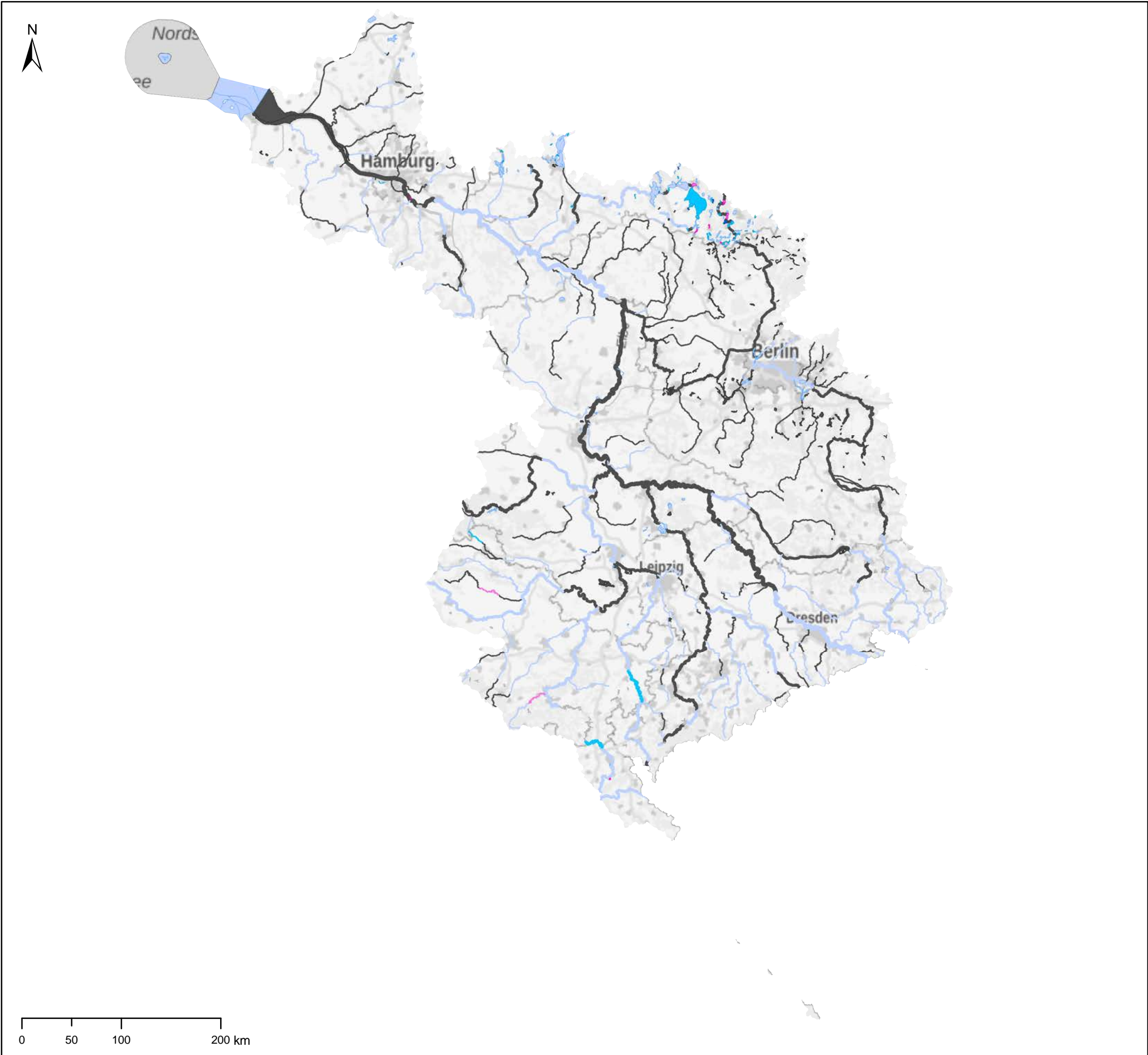


FGG Elbe - Karte 13.1.2: Ökologischer Zustand der Oberflächenwasserkörper - Vergleich der Überwachungsergebnisse der Qualitätskomponente Makrophyten/Phytobenthos für den 2. und 3. Bewirtschaftungszeitraum




Fließgewässer - Vergleich der Bewertung der Qualitätskomponente Makrophyten/Phytobenthos für den 2. und 3. Bewirtschaftungszeitraum

- Verbesserung um 2 Stufen
- Verbesserung um 1 Stufe
- keine Veränderung
- Verschlechterung um 1 Stufe
- Verschlechterung um 2 Stufen
- kein Vergleich möglich
- Komponente nicht untersucht

Seen, Übergangs-, Küstengewässer - Vergleich der Bewertung der Qualitätskomponente Makrophyten/Phytobenthos für den 2. und 3. Bewirtschaftungszeitraum

- Verbesserung um 2 Stufen
- Verbesserung um 1 Stufe
- keine Veränderung
- Verschlechterung um 1 Stufe
- Verschlechterung um 2 Stufen
- kein Vergleich möglich
- Komponente nicht untersucht

**Entwurf für die Anhörung
22.12.2020–22.06.2021**


Bewirtschaftungsplan der FGG Elbe zur Umsetzung der Wasserrahmenrichtlinie
 Quelle: WasserBLiCk/Bundesanstalt für Gewässerkunde 25.11.2020
 Fachdaten: Zuständige Behörden FGG Elbe
 Background Data: © GeoBasis-DE / BKG 2020