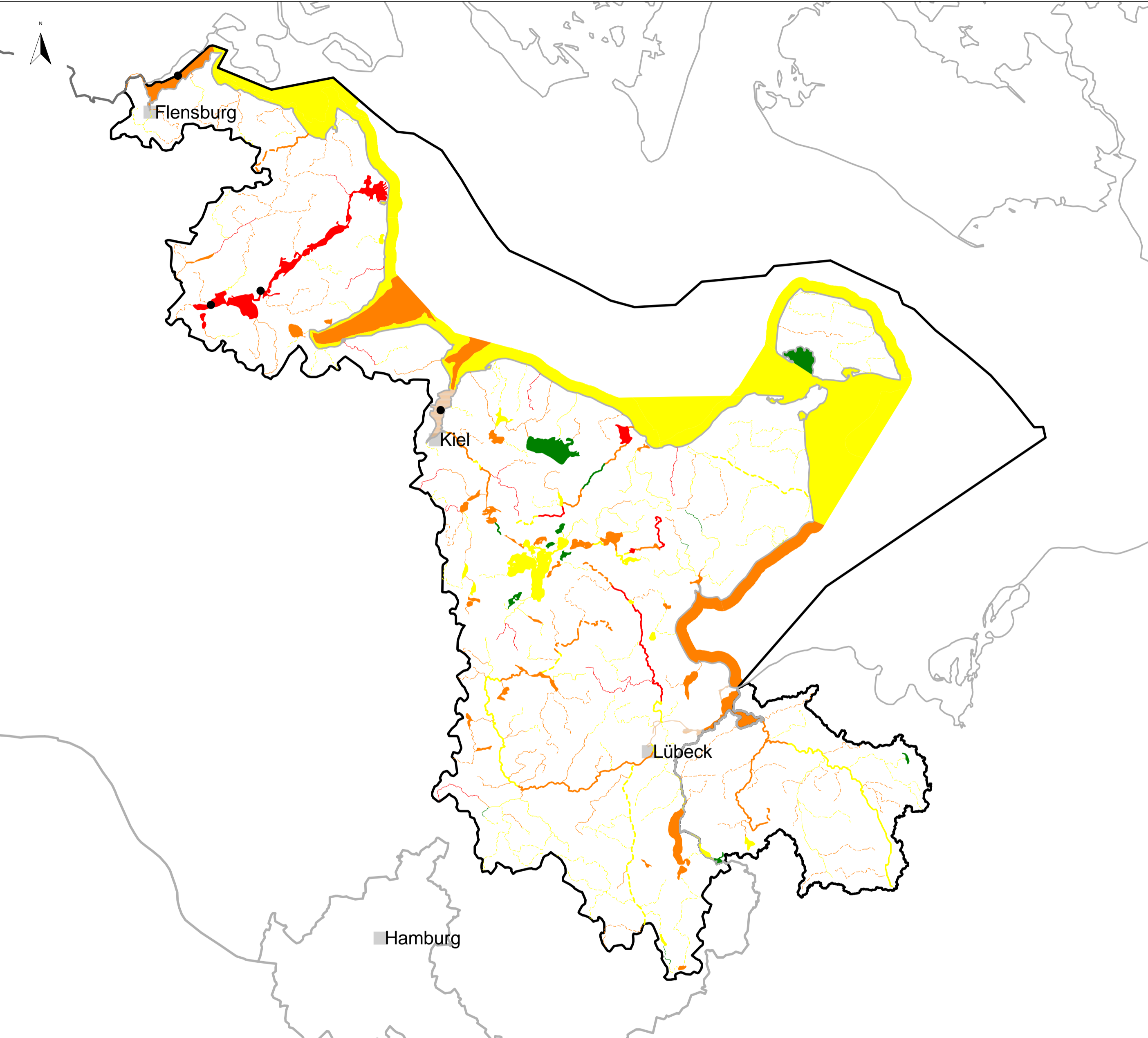


Flussgebietseinheit Schlei/Trave, Karte 4.2: Ökologischer Zustand und ökologisches Potenzial der Oberflächenwasserkörper



● ● Spezifische Schadstoffe
● Umweltqualitätsnormen nicht eingehalten

Fließgewässer

— — — — —
Ökologischer Zustand
 sehr gut
 gut
 mäßig
 unbefriedigend
 schlecht
 nicht klassifiziert

— — — — —
Ökologisches Potenzial
 gut und besser
 mäßig
 unbefriedigend
 schlecht
 nicht klassifiziert

Seen und Küstengewässer


— — — — —
Ökologischer Zustand
 sehr gut
 gut
 mäßig
 unbefriedigend
 schlecht
 nicht klassifiziert

— — — — —
Ökologisches Potenzial
 gut und besser
 mäßig
 unbefriedigend
 schlecht
 nicht klassifiziert

— Küstenlinien
 — Staatsgrenzen
 — Ländergrenzen
 □ Grenze der Flussgebietseinheit
 ■ Städte > 50000 Einwohner

This product includes geographical data licensed from European National Mapping Agencies.(c)EuroGeographics

ATKIS(R), DLM1000; Copyright(c) Bundesamt für Kartographie und Geodäsie, 2003

Realisation: 

Montag, 24. August 2009 10:38

