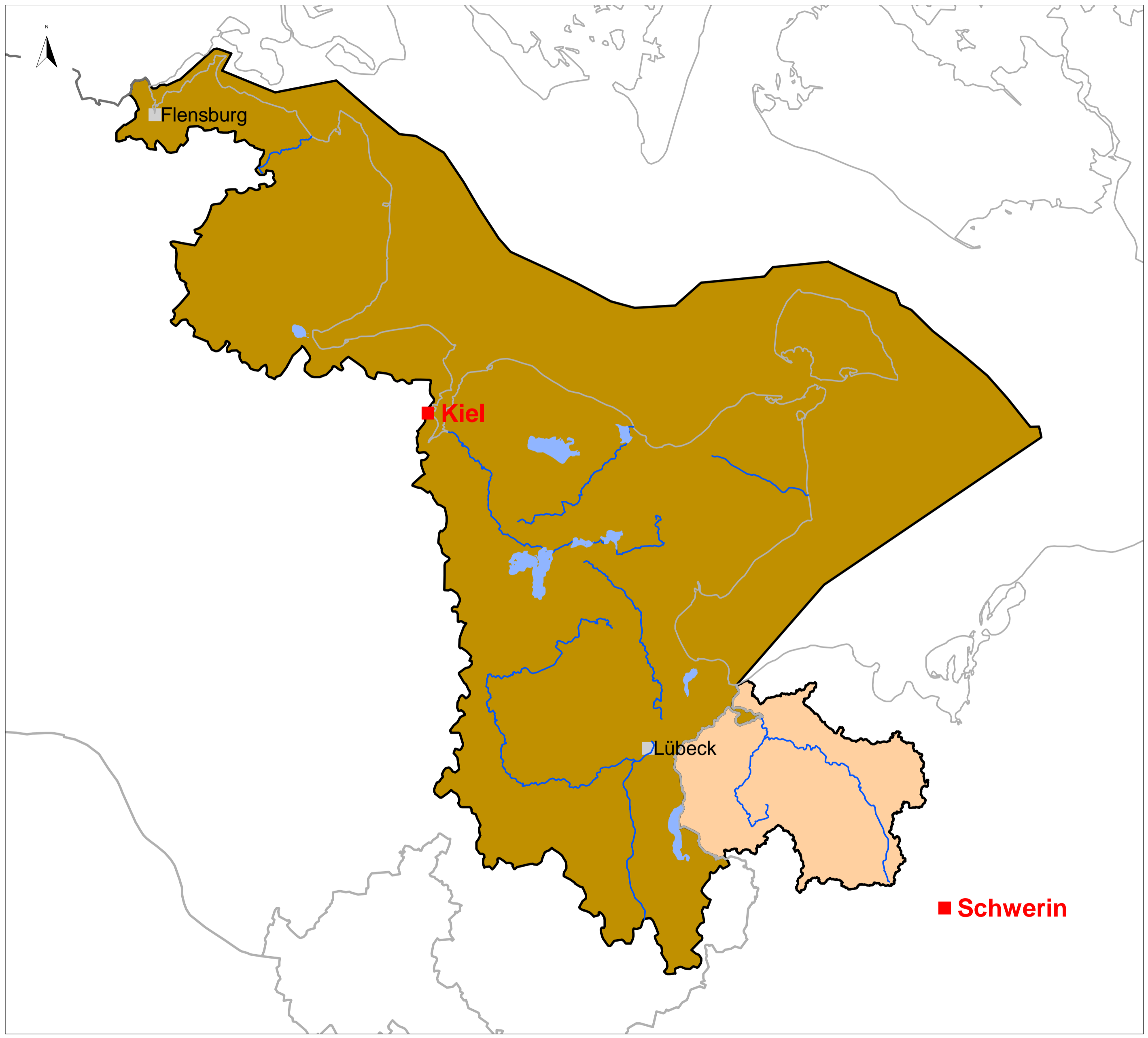



# Flussgebietseinheit Schlei/Trave, Karte 10.1: Zuständige Behörden



- Sitz der zuständigen Behörden
- bedeutende Seen
- bedeutende Fließgewässer
- Küstenlinien
- Staatsgrenzen
- Ländergrenzen
- Städte > 50000 Einwohner
- Grenze der Flussgebietseinheit
- Zuständigkeitsbereiche
  - Ministerium für Landwirtschaft, Umwelt und Verbraucherschutz MV
  - Ministerium für Landwirtschaft, Umwelt und ländliche Räume des Landes Schleswig-Holstein (MLUR)

This product includes geographical data licensed from European National Mapping Agencies.(c)EuroGeographics  
ATKIS(R), DLM1000; Copyright(c) Bundesamt für Kartographie und Geodäsie, 2003  
Realisation: 

Montag, 24. August 2009 11:56

