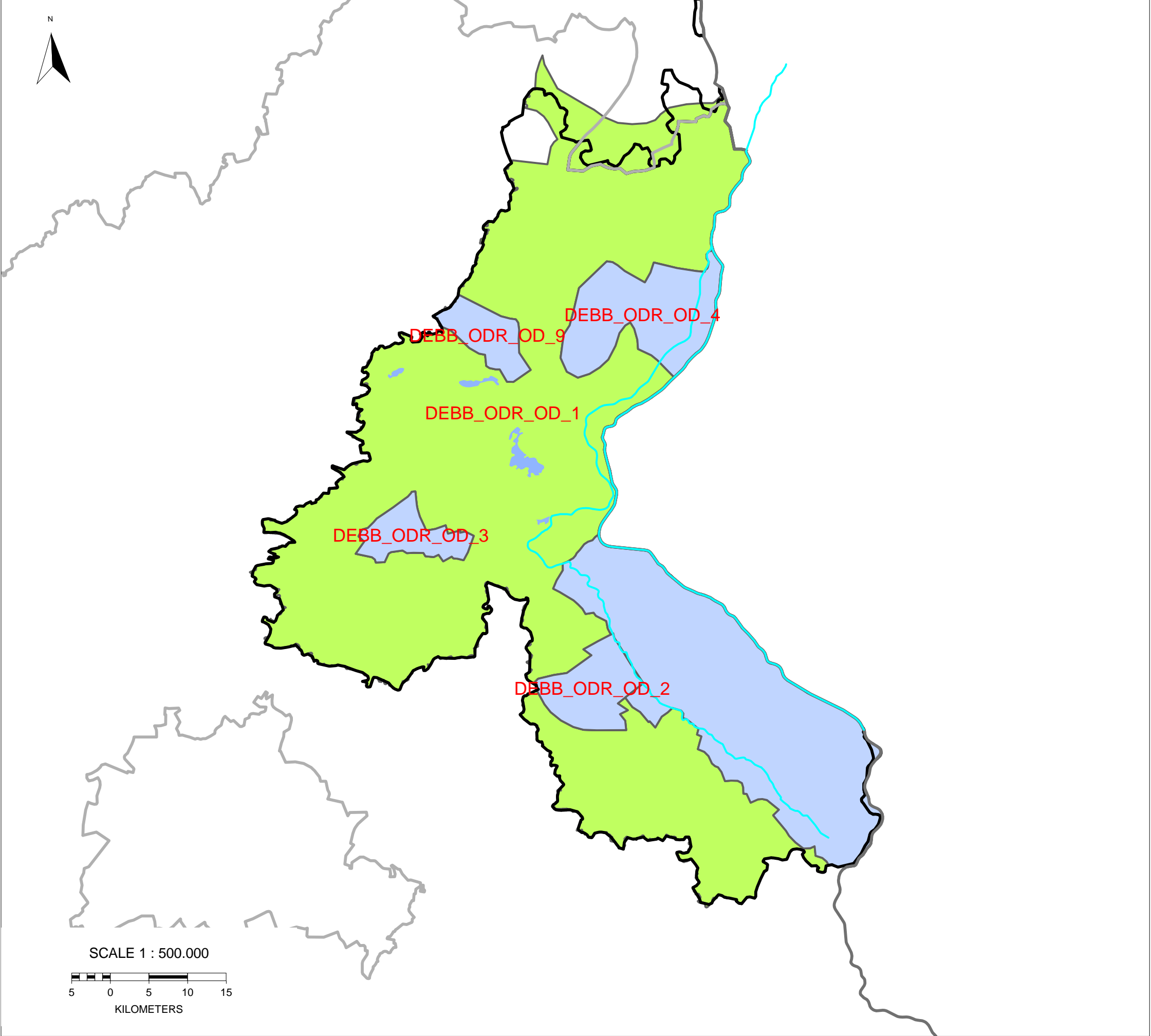


Untere Oder, Karte 5.4: Umweltziele der Grundwasserkörper – Chemie



- bedeutende Seen
- bedeutende Fließgewässer
- Städte > 50000 Einwohner
- Staatsgrenzen
- Ländergrenzen
- Grenze der Flussgebietseinheit

Bewirtschaftungsziele der Grundwasserkörper

- Grundwasserkörper (-gruppen) in Hauptgrundwasserleitern
- Fristverlängerung (Art.4(4) WRRL)
- Weniger strenge Bewirtschaftungsziele (Art.4(5) WRRL)
- Vorübergehende Verschlechterung (Art.4(6) WRRL)
- Neue Änderungen / nachhaltige Entwicklungen (Art.4(7) WRRL)
- Zielerreichung 2015

This product includes geographical data licensed from European National Mapping Agencies. (c)EuroGeographics
 ATKIS(R), DLM1000; Copyright(c) Bundesamt für Kartographie und Geodäsie, 2003
 Realisation:

Montag, 12. Oktober 2009 03:49

