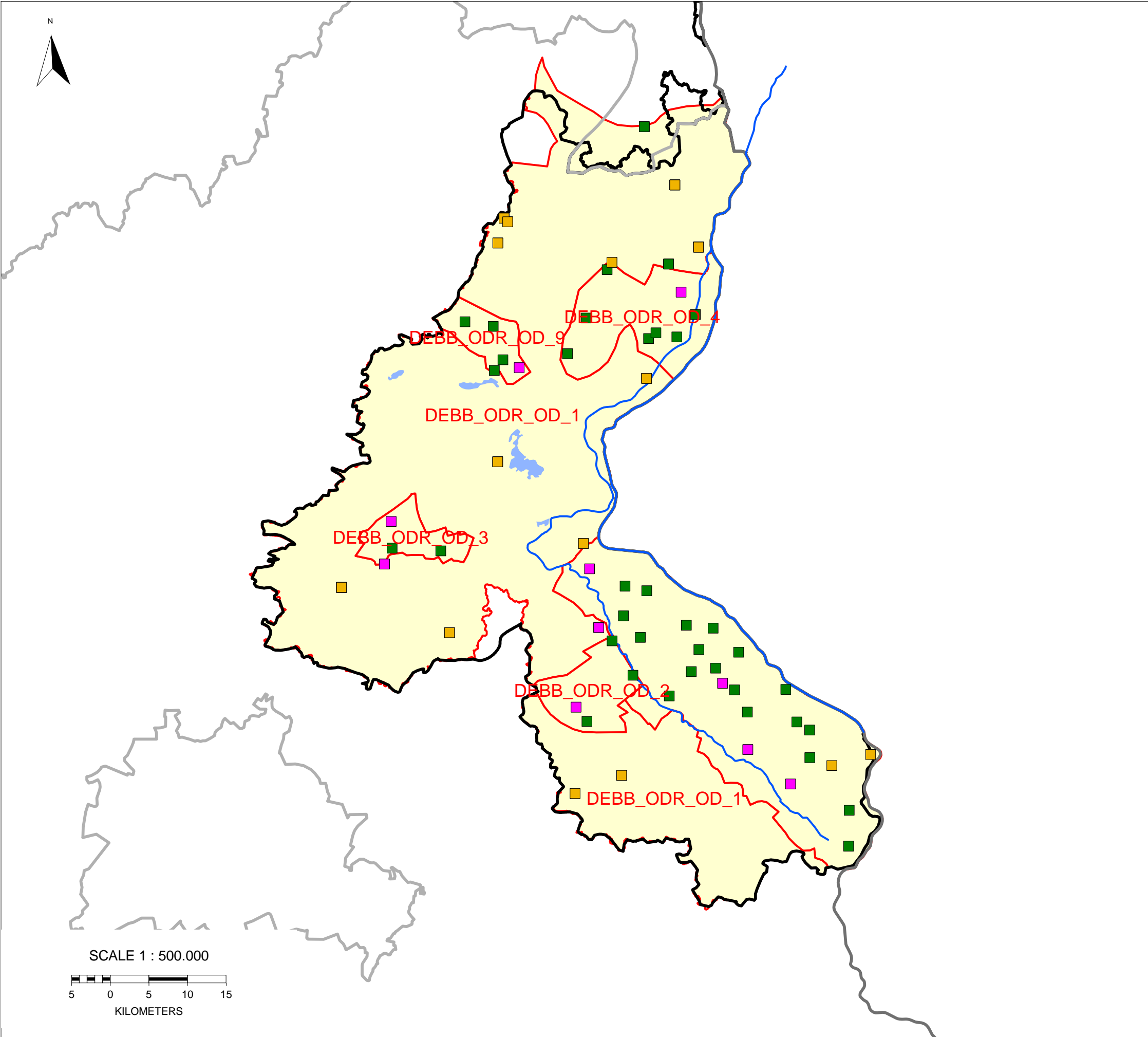


# Untere Oder, Karte 4.5: Überwachungsnetz des Grundwassers - Chemie



**Messstellen Chemie**

- Überblick + operativ in Grundwasserkörper (-gruppen) in Hauptgrundwasserleitern
- Überblick in Grundwasserkörper (-gruppen) in Hauptgrundwasserleitern
- Operativ in Grundwasserkörper (-gruppen) in Hauptgrundwasserleitern

**Ausgewiesene Grundwasserkörper**

- Grundwasserkörper und -gruppen in Hauptgrundwasserleitern

**Other Symbols:**

- bedeutende Seen
- bedeutende Fließgewässer
- Städte > 50000 Einwohner
- Staatsgrenzen
- Ländergrenzen
- Grenze der Flussgebietseinheit

This product includes geographical data licensed from European National Mapping Agencies. (c)EuroGeographics  
 ATKIS(R), DLM1000; Copyright(c) Bundesamt für Kartographie und Geodäsie, 2003  
 Realisation:

Montag, 12. Oktober 2009 03:14

