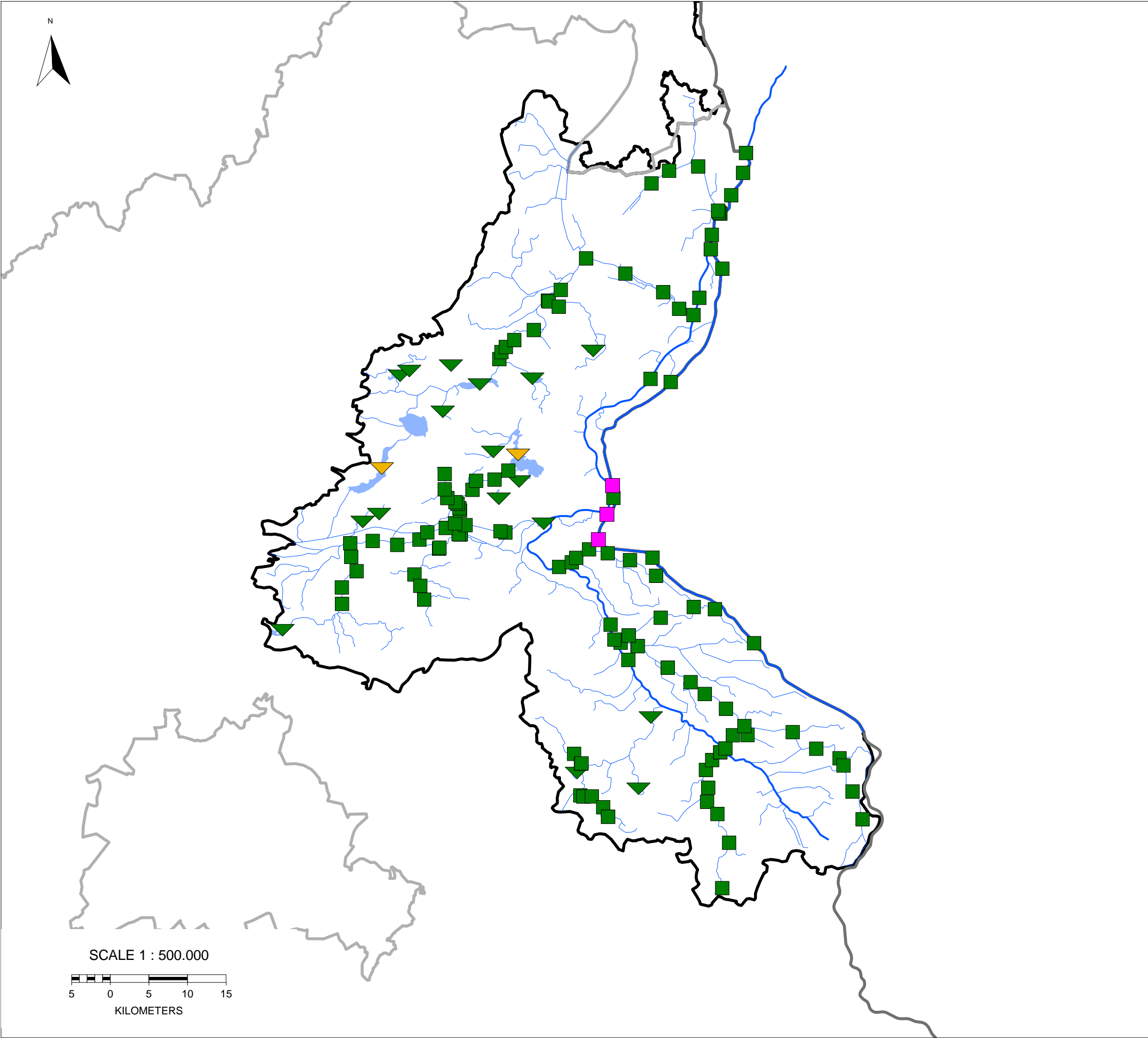



# Untere Oder, Karte 4.1: Überwachungsnetz der Oberflächengewässer



**Messstellen**

- Messnetztyp**
  - Überblick + operativ (pink square)
  - Überblick (yellow square)
  - Operativ (green square)
- Gewässerkategorie**
  - Küstengewässer (diamond)
  - Übergangsgewässer (triangle)
  - Fließgewässer (square)
  - Seen (inverted triangle)
- Seen  $\geq 0,5 \text{ km}^2$  (blue square)
- Fließgewässer mit Einzugsgebiet  $>10 \text{ km}^2$  (thick blue line)
- Staatsgrenzen (thick black line)
- Ländergrenzen (thin grey line)
- Städte  $> 90000$  Einwohner (grey square)
- Grenze der Flussgebietseinheit (black outline)

This product includes geographical data licensed from European National Mapping Agencies. (c)EuroGeographics  
ATKIS(R), DLM1000; Copyright(c) Bundesamt für Kartographie und Geodäsie, 2003  
Realisation: 

Sonntag, 13. September 2009 23:38

