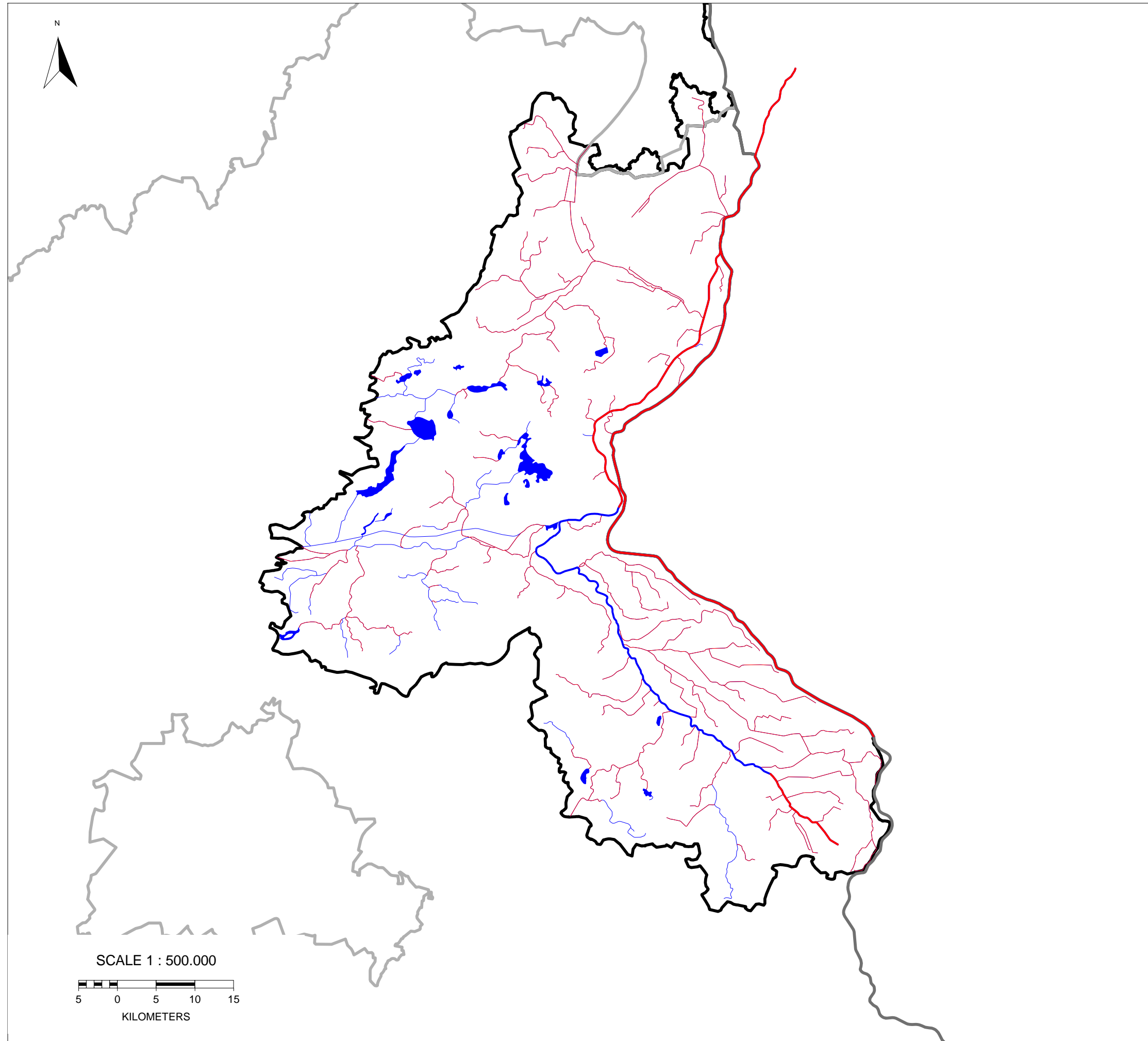


Untere Oder, Karte 2.1: Signifikante Belastungen von Oberflächenwasserkörpern durch Abflussregulierungen und morphologische Veränderungen



Fließgewässer

- durch Abflussregulierungen und morphologische Veränderungen signifikant belastet
- durch Abflussregulierungen und morphologische Veränderungen nicht signifikant bela...

Seen, Übergangs- und Küstengewässer

- durch Abflussregulierungen und morphologische Veränderungen signifikant belastet
- durch Abflussregulierungen und morphologische Veränderungen nicht signifikant bela...

— Staatsgrenzen

— Ländergrenzen

□ Grenze der Flussgebietseinheit

■ Städte > 50000 Einwohner

This product includes geographical data licensed from European National Mapping Agencies. (c)EuroGeographics

ATKIS(R), DLM1000; Copyright(c) Bundesamt für Kartographie und Geodäsie, 2003

Realisation: 

Sonntag, 13. September 2009 23:16

