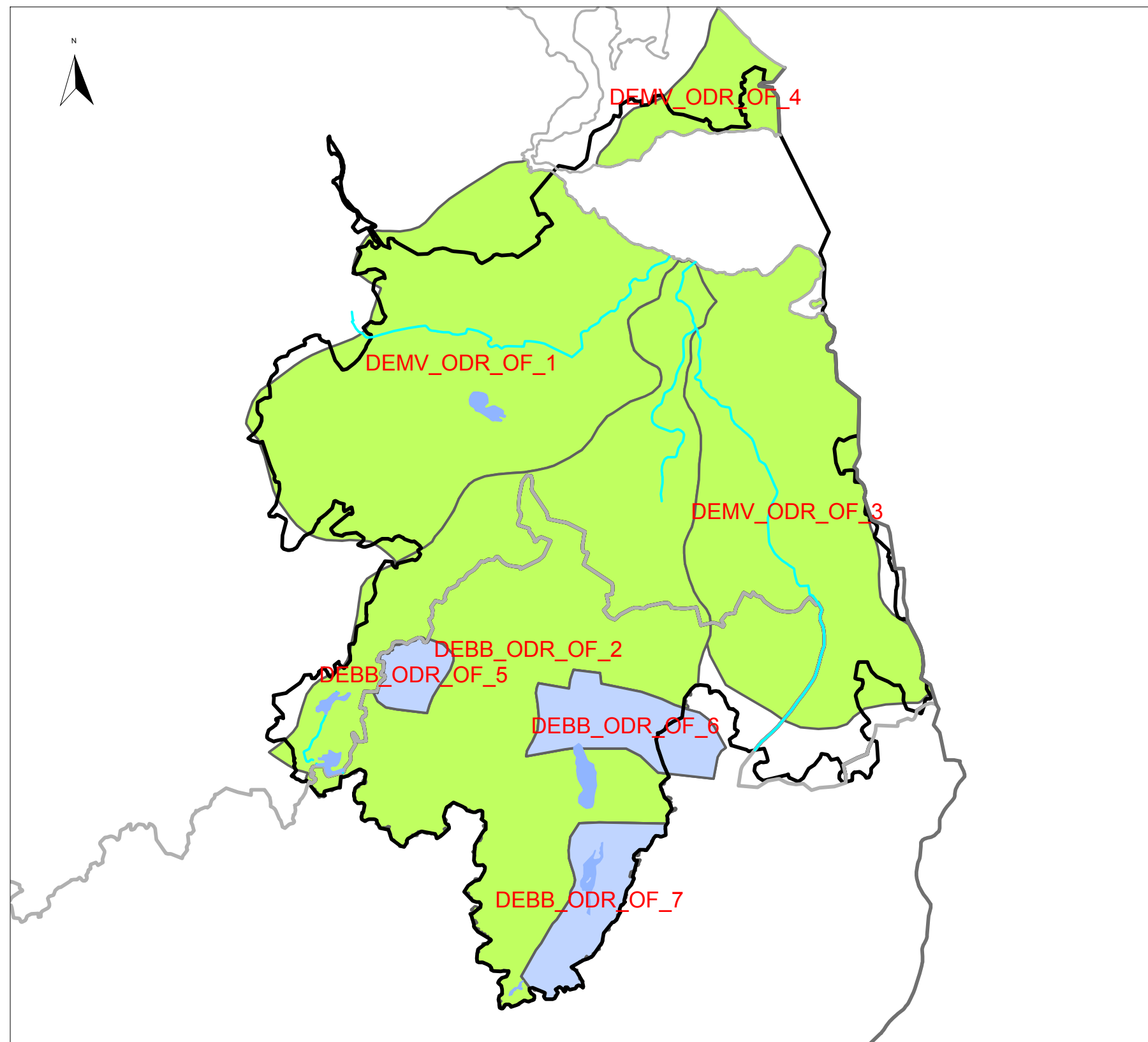


Stettiner Haff, Karte 5.4: Umweltziele der Grundwasserkörper - Chemie



	bedeutende Seen
	bedeutende Fließgewässer
	Städte > 50000 Einwohner
	Küstenlinien
	Staatsgrenzen
	Ländergrenzen
	Grenze der Flussgebietseinheit
Bewirtschaftungsziele der Grundwasserkörper	
	Grundwasserkörper (-gruppen) in Hauptgrundwasserleitern
	Fristverlängerung (Art.4(4) WRRL)
	Weniger strenge Bewirtschaftungsziele (Art.4(5) WRRL)
	Vorübergehende Verschlechterung (Art.4(6) WRRL)
	Neue Änderungen / nachhaltige Entwicklungen (Art.4(7) WRRL)
	Zielerreichung 2015

This product includes geographical data licensed from European National Mapping Agencies. (c)EuroGeographics

ATKIS(R), DLM1000; Copyright(c) Bundesamt für Kartographie und Geodäsie, 2003

Realisation:

Freitag, 25. September 2009 10:38