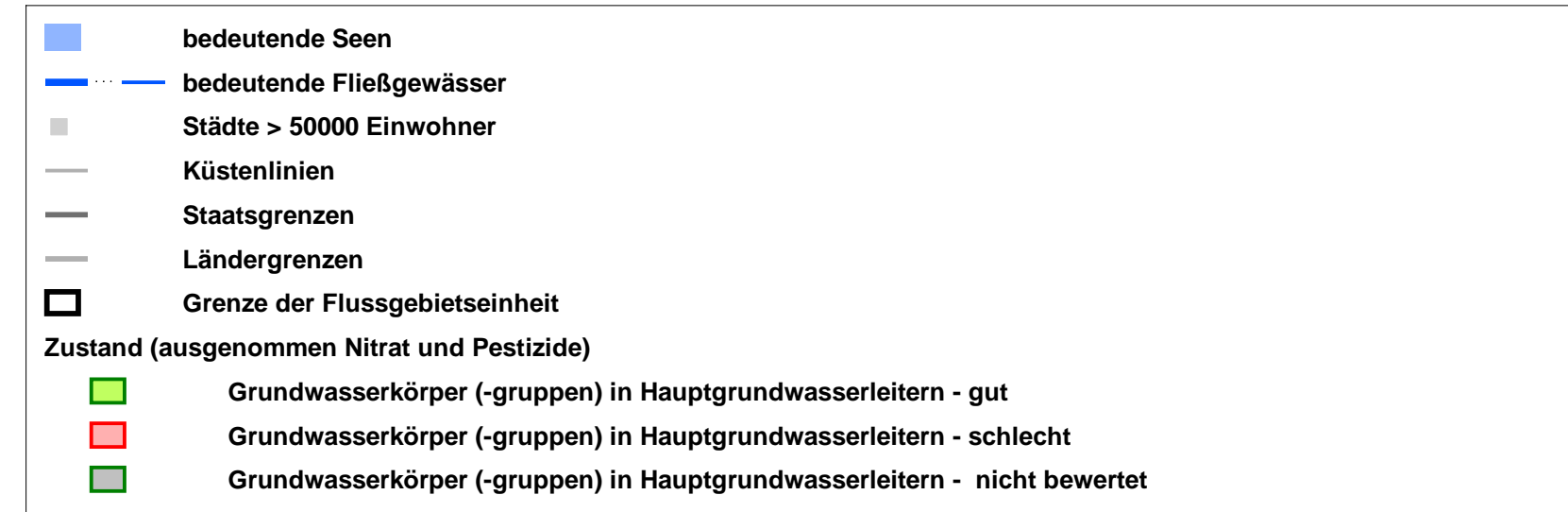
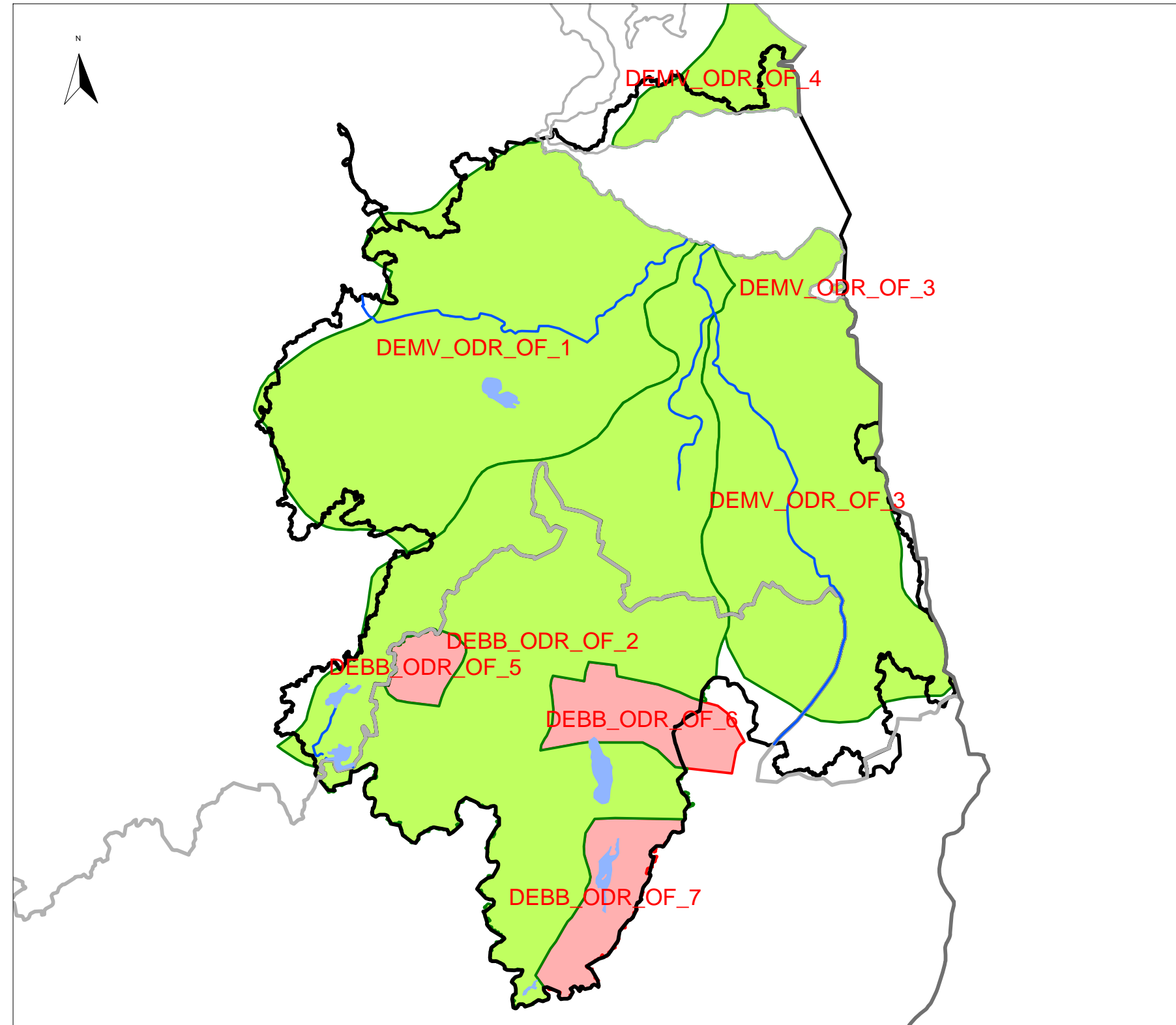


Stettiner Haff, Karte 4.6.3: Chemischer Zustand der Grundwasserkörper hinsichtlich der Schadstoffe nach Anhang II der Tochterrichtlinie Grundwasser und anderer Schadstoffe



This product includes geographical data licensed from European National Mapping Agencies.(c)EuroGeographics
 ATKIS(R), DLM1000; Copyright(c) Bundesamt für Kartographie und Geodäsie, 2003
 Realisation:

Freitag, 25. September 2009 10:33

