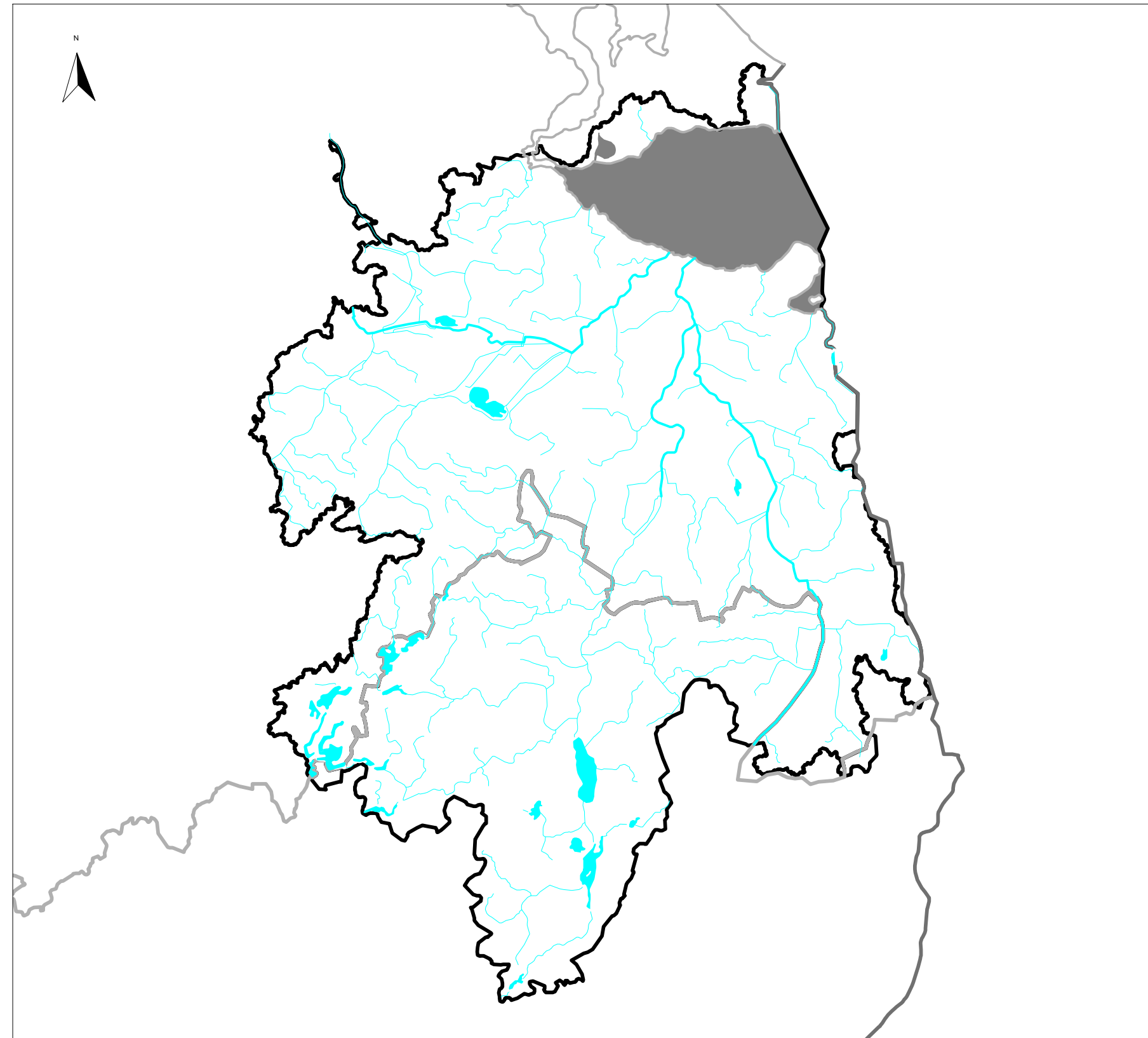


Stettiner Haff, Karte 4.2.1: Einhaltung der Umweltqualitätsnormen für andere (nationale) Schadstoffe in Oberflächenwasserkörpern



Fließgewässer

Einhaltung der Umweltqualitätsnormen

- eingehalten (<1/2 UQN)
- eingehalten
- nicht eingehalten
- nicht eingehalten (> 2 UQN)
- nicht klassifiziert

Seen, Übergangs- und Küstengewässer


Einhaltung der Umweltqualitätsnormen

- eingehalten (< 1/2 UQN)
- eingehalten
- nicht eingehalten
- nicht eingehalten (> 2 UQN)
- nicht klassifiziert

— Küstenlinien
— Staatsgrenzen
— Ländergrenzen
□ Grenze der Flussgebietseinheit
■ Städte > 50000 Einwohner

This product includes geographical data licensed from European National Mapping Agencies.(c)EuroGeographics

ATKIS(R), DLM1000; Copyright(c) Bundesamt für Kartographie und Geodäsie, 2003

Realisation: 

Freitag, 11. September 2009 10:35

