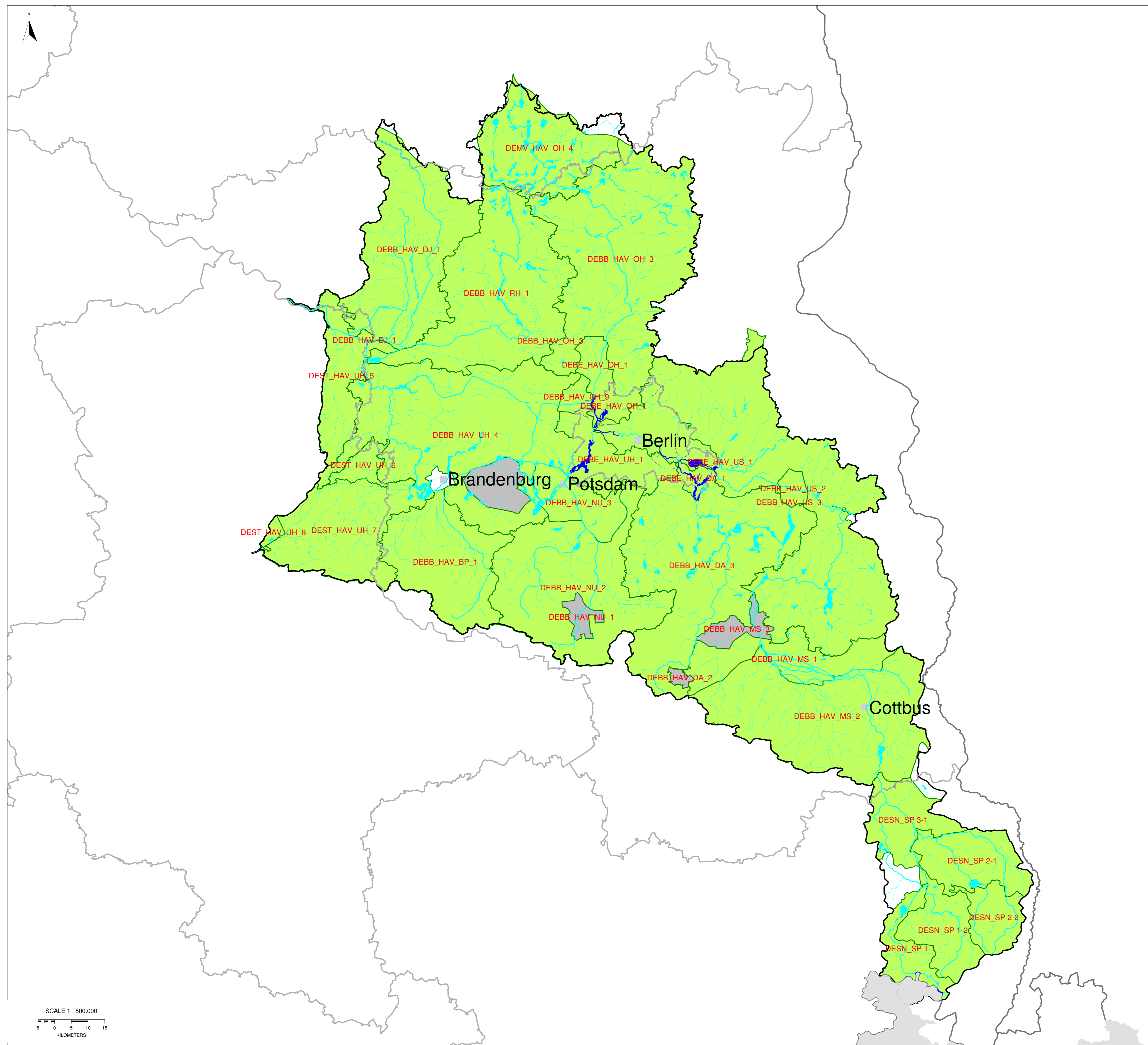


Koordinierungsraum Havel, Karte 4.8: Zustand von Wasserkörpern für die Entnahme von Wasser für den menschlichen Gebrauch nach Artikel 7 EG-WRRL



Internationale Anteile der FGE
 Staatsgrenzen
 Ländergrenzen
 Grenze des Koordinierungsraums
 Städte > 50000 Einwohner
 Zustand der Oberflächenwasserkörper mit Trinkwasserentnahme
 gut
 nicht gut
 nicht klassifiziert
 keine Entnahme von Trinkwasser
Zustand der Grundwasserkörper mit Trinkwasserentnahme
 Obere Grundwasserkörper - gut
 Obere Grundwasserkörper - schlecht
 Obere Grundwasserkörper - nicht bewertet
 Grundwasserkörper (-gruppen) in Hauptgrundwasserleitern - gut
 Grundwasserkörper (-gruppen) in Hauptgrundwasserleitern - schlecht
 Grundwasserkörper (-gruppen) in Hauptgrundwasserleitern - nicht bewertet
 keine Entnahme von Trinkwasser

This product includes geographical data licensed from European National Mapping Agencies (IGN/Geographisch
 4793304, D095000, Copyright© Bundesamt für Kartographie und Geodäsie, 2003
 Evaluation:

Dienstag, 18. August 2009 10:59

SCALE 1 : 500.000
 5 0 5 10 15
 KILOMETERS

