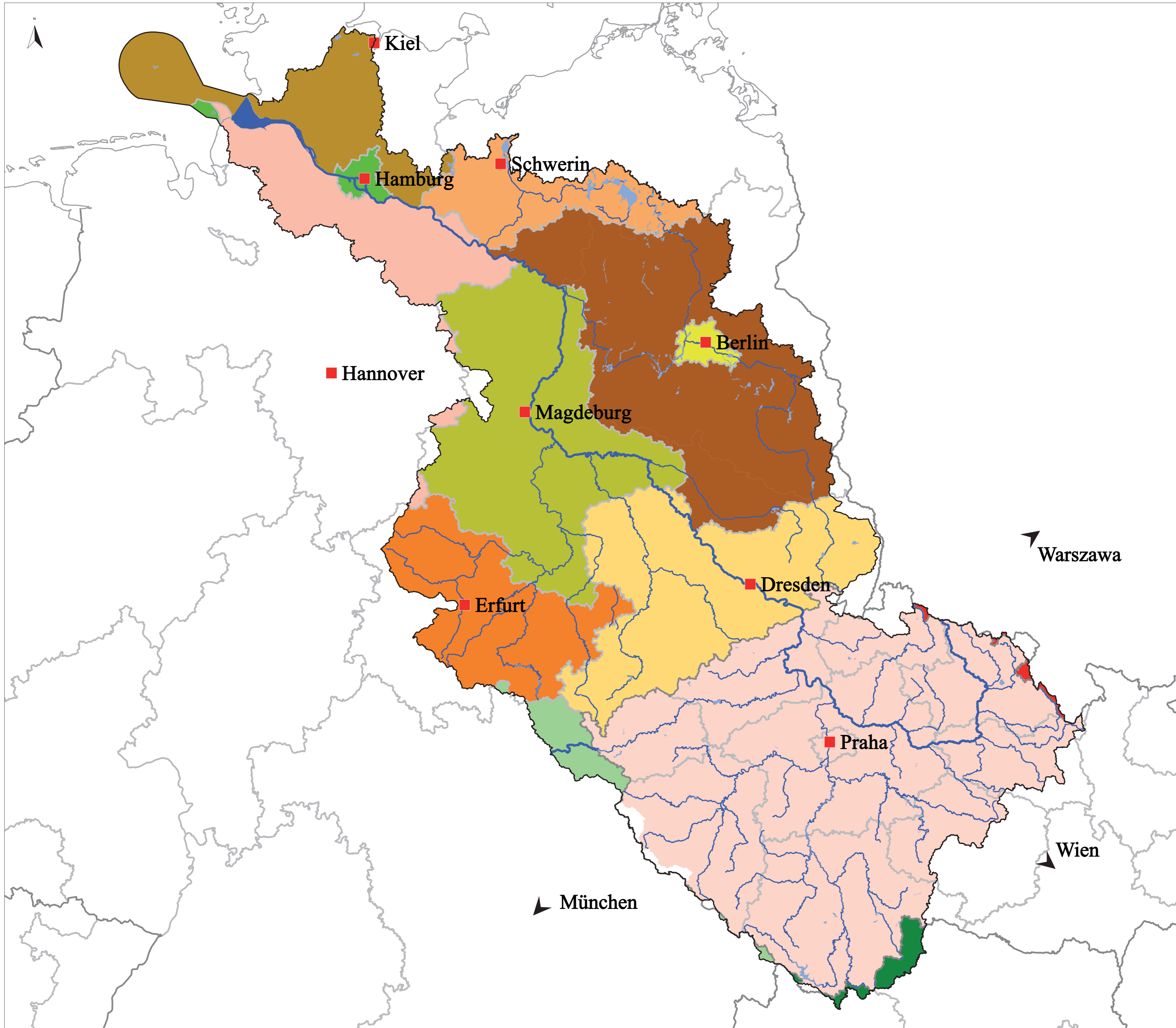


Internationale Flussgebietseinheit Elbe, Karte 10.1: Zuständige Behörden



Legende

- Grenze der internationalen Flussgebietseinheit
- zuständige Behörden
- bedeutende Seen
- bedeutende Fließgewässer
- Küstenlinien
- Staatsgrenzen
- Länder- / Bezirksgrenzen

Zuständigkeitsbereiche Deutschland

- Bayerisches Staatsministerium für Umwelt, Gesundheit und Verbraucherschutz
- Behörde für Stadtentwicklung und Umwelt der Freien und Hansestadt Hamburg
- Ministerium für Landwirtschaft und Umwelt des Landes Sachsen-Anhalt (MLU)
- Ministerium für Landwirtschaft, Umwelt und Verbraucherschutz MV
- Ministerium für Landwirtschaft, Umwelt und ländliche Räume des Landes Schleswig-Holstein (MLUR)
- Ministerium für ländliche Entwicklung, Umwelt und Verbraucherschutz Brandenburg
- Niedersächsisches Umweltministerium
- Senatsverwaltung für Stadtentwicklung
- Sächsisches Staatsministerium für Umwelt und Landwirtschaft
- Thüringer Ministerium für Landwirtschaft, Naturschutz und Umwelt

Zuständigkeitsbereiche Tschechien

- Ministerstvo životního prostředí ČR / Ministerstvo zemědělství ČR

Zuständigkeitsbereiche Polen

- Ministerstwo Środowiska / Krajowy Zarząd Gospodarki Wodnej / Ministerstwo Infrastruktury

Zuständigkeitsbereiche Österreich

- Bundesministerium für Land- und Forstwirtschaft, Umwelt und Wasserwirtschaft

Basisdaten:

- This product includes geographical data licensed from European National Mapping Agencies.
- © EuroGeographics
- ATKIS(R), DLM1000; Copyright © Bundesamt für Kartographie und Geodäsie, 2003
- Mapa Podziału Hydrograficznego Polski
- ZABAGED® Zeměměřický úřad
- Österreich; Bundesamt für Eich- und Vermessungswesen

Realisierung:

Freitag, 18. September 2009 16:08

