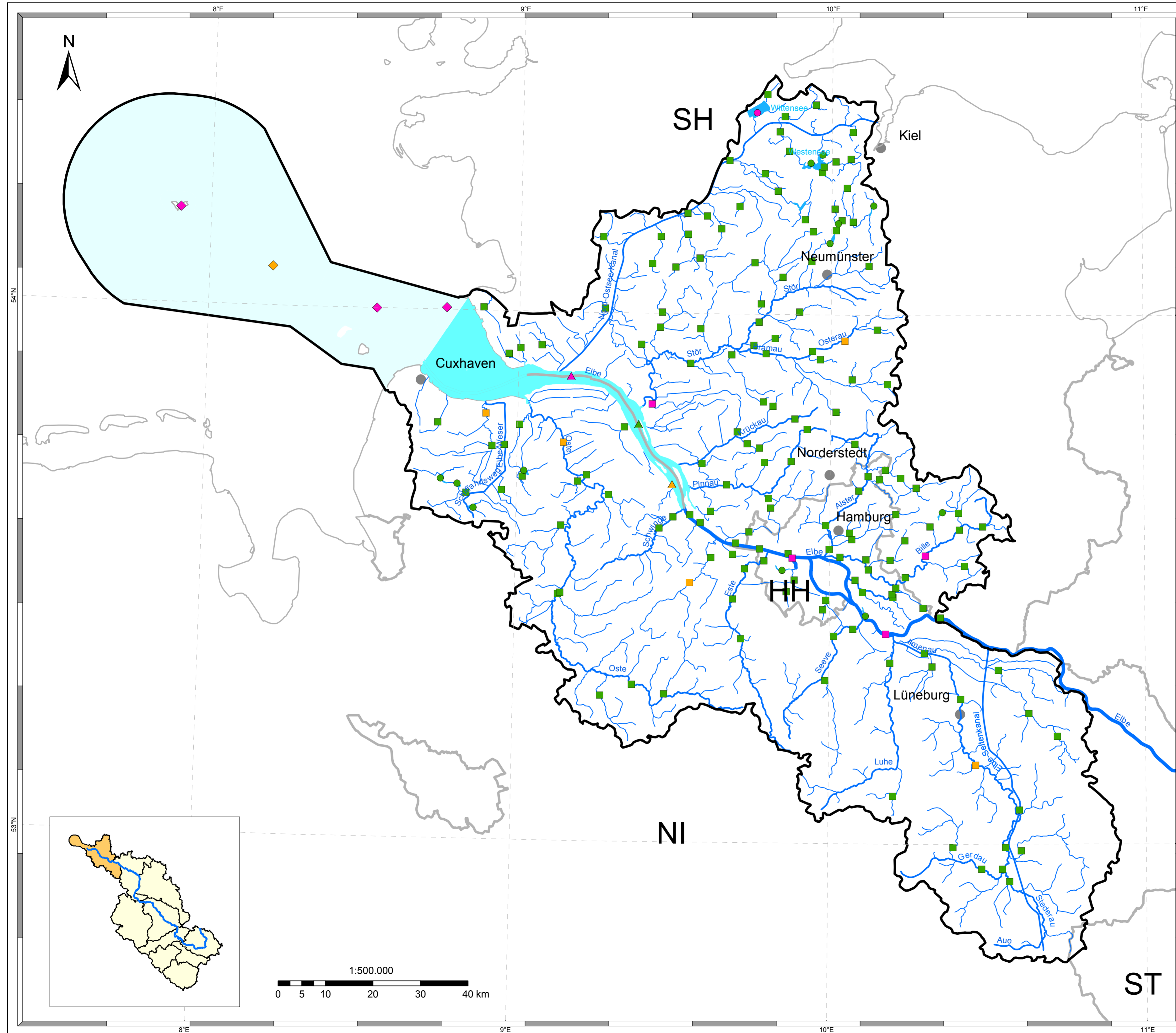


Internationale Flussgebietseinheit Elbe
 Koordinierungsraum Tideelbe
 Karte 14: Überwachungsnetz der
 Oberflächengewässer



Legende

Messstellen

Gewässerkategorie (Symboldarstellung)

- ◆ Küstengewässer
- ▲ Übergangsgewässer
- Fließgewässer
- Seen (Standgewässer)

Überwachungsnetztyp (Farbdarstellung)

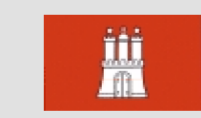
- ◆ Überlick + operativ
- Überblick
- Operativ

- ⊃ Grenze des Koordinierungsraumes
- Fließgewässer mit Einzugsgebiet ≥ 10 km²
- Seen (Standgewässer) ≥ 0,5 km²
- Übergangsgewässer
- Küstengewässer
- Küstenlinien
- Ländergrenzen *
- Städte > 50.000 Einwohner

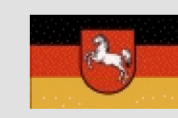
* Die Landesgrenze und damit die Zuständigkeiten der Länder Schleswig-Holstein und Niedersachsen ist im Bereich des Elbetrichters ab Höhe Einmündung des Nord-Ostsee-Kanals (Brunsbüttel) in Richtung Nordsee unklar.

Datenquellen

Fachdaten:
 Zuständige Behörden in der Flussgebietseinheit Elbe



Hansestadt
Hamburg



Niedersachsen



Schleswig-Holstein

Basisdaten:
 This product includes geographical data licensed from European National Mapping Agencies.
 © EuroGeographics

ATKIS(R), DLM1000; Copyright © Bundesamt für Kartographie und Geodäsie, 2003

Realisierung:



Stand:
 Februar 2007

Karte
 14