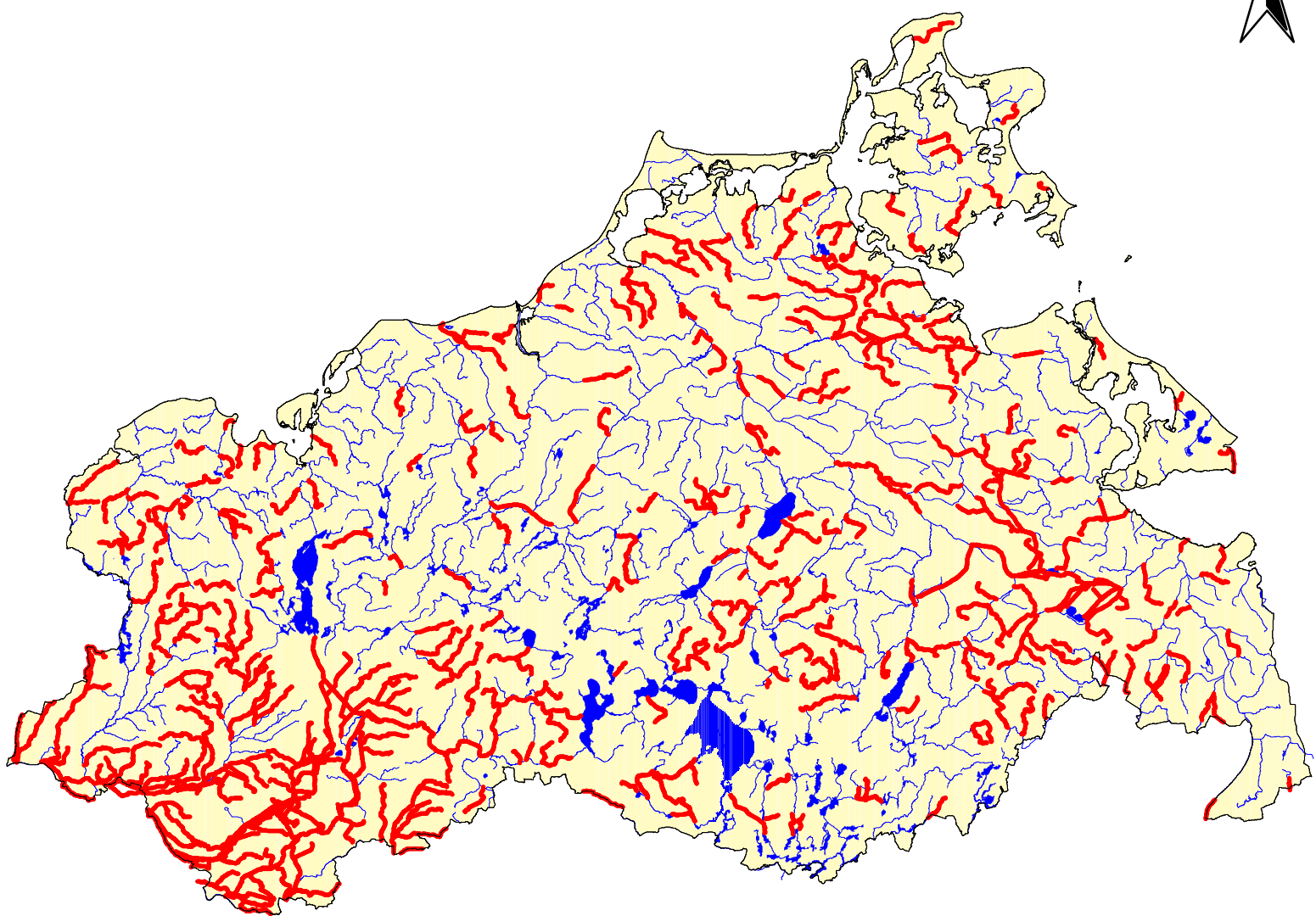



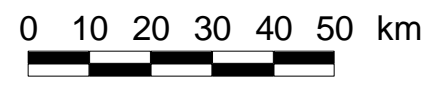




Vorläufig als erheblich verändert/künstlich ausgewiesene Fließgewässerkörper in Mecklenburg-Vorpommern



-  vorl. als erh. verändert/künstl. ausgewiesen
-  WRRL-relevante Fließgewässer
-  WRRL-relevante Standgewässer



Maßstab: 1 : 1.250.000

Bearbeitung: LUNG Dez.350

