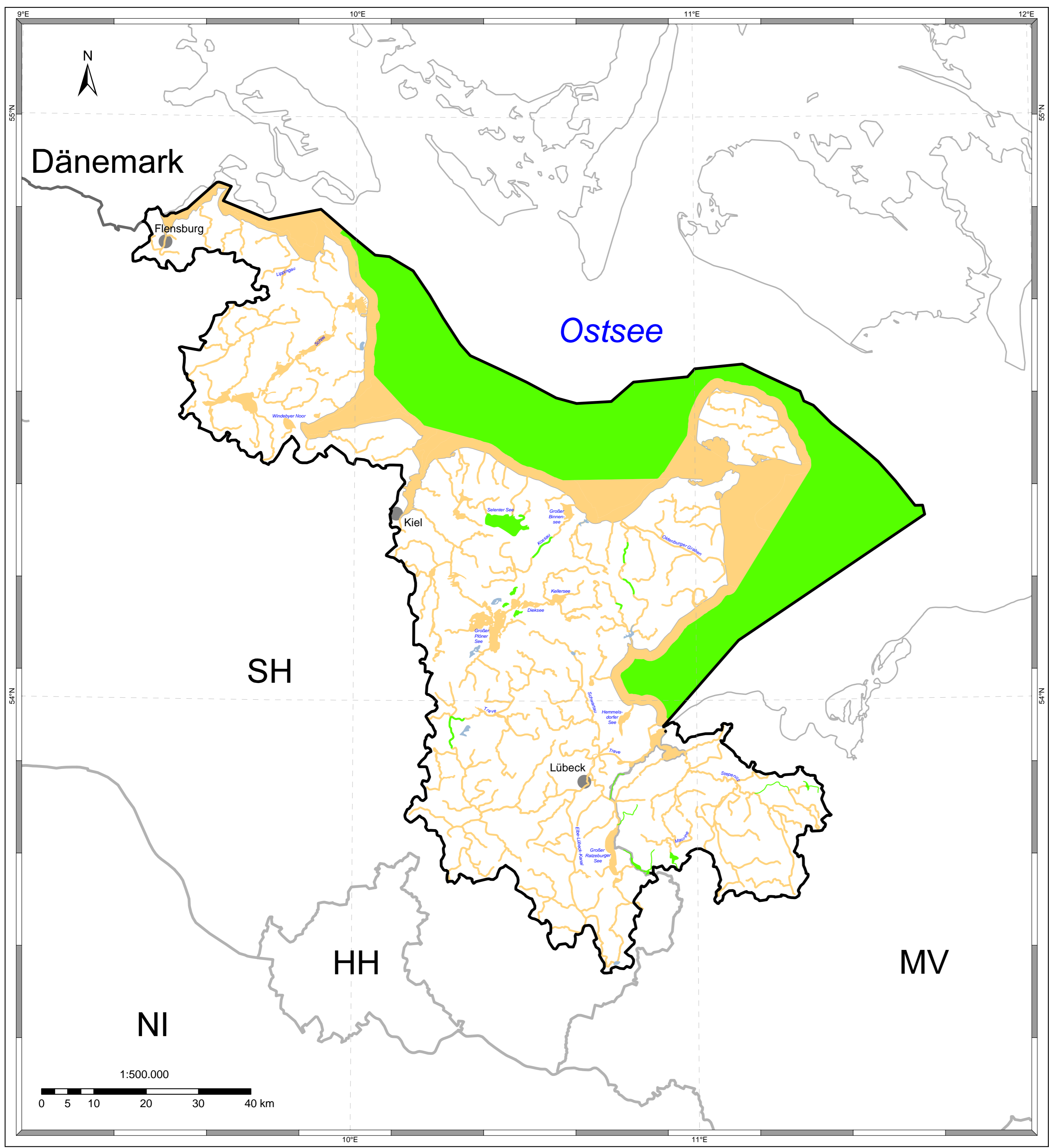


# Flussgebietseinheit Schlei/Trave B - Bericht

## Karte 9: Einschätzung der Zielerreichung der Oberflächenwasserkörper



### Legende

- Fließgewässer mit Einzugsgebiet  $\geq 10 \text{ km}^2$**
- Zielerreichung wahrscheinlich
  - Zielerreichung unwahrscheinlich
- Seen  $\geq 0,5 \text{ km}^2$ , Übergangsgewässer, Küstengewässer**
- Zielerreichung wahrscheinlich
  - Zielerreichung unklar
  - Zielerreichung unwahrscheinlich
- Symbole:**
- Grenze der Flußgebietseinheit
  - Küstenlinien
  - Staatsgrenze
  - Ländergrenzen
  - Städte > 50.000 Einwohner

### Datenquellen

Fachdaten:  
Zuständige Behörden in der Flussgebietseinheit Schlei/Trave



Mecklenburg-Vorpommern



Schleswig-Holstein

Basisdaten:  
This product includes geographical data licensed from European National Mapping Agencies.  
© EuroGeographics

ATKIS(R), DLM1000; Copyright © Bundesamt für Kartographie und Geodäsie, 2003

### Realisierung:



Landesamt für  
Natur und Umwelt  
des Landes  
Schleswig-Holstein



Stand:  
November 2004